



# EĞİTMEN



# CAHİDE YÜKSEL YÜCEL

## YABANCI DİL

- İngilizce

## HOBİLER

- Seyahat Etmek
- Tarih Araştırmaları
- Dış Politika ve Siyaset
- Müzik Dinlemek
- Dünya Mutfağı ve değişik Lezzetleri Denemek

## EĞİTİM VE KARIYER HAYATI

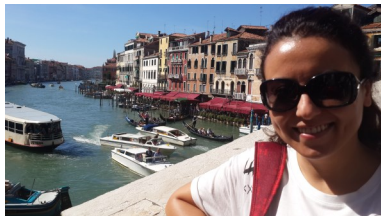
- 1998-2002 İstanbul Üniversitesi İktisat Fakültesi Uluslar Arası İlişkiler Bölümü
- 2002-2004 Bayındır Hayat Sigorta Sakarya Şube, Kurumsal Satış (Şirket Ortağı)
- 2004- 2007 Kromel A.Ş. İnsan Kaynakları Müdürü
- 2007- 2008 Değişim Danışmanlık Kalite ve İnsan Kaynakları Danışmanı
- 2008- 2011 NOV Asep Elmar Co. İnsan Kaynakları Müdürü
- 2012-2013 İnsan Kaynakları Danışmanı (Freelance)
- 2013-... Smart People – İnsan Kaynakları Danışmanı ve Eğitmeni
- 2013-... inotec— İnsan Kaynakları Danışmanı ve Eğitmeni

## UZMANLIK ALANLARI

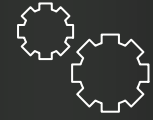
- İnsan Kaynakları Yönetimi
- İş Kanunu ve Yasal Mevzuat Uygulamaları
- Ücret Sistemleri
- İK Sistemleri Kurulum ve
- Dokümantasyonu
- Proje Yönetimi
- Seçme- Yerleştirme
- Performans Yönetim Sistemleri
- Koçluk

## PROJELERİ

- İnsan Kaynakları Departmanı Kurulumu
- Toplu İşe Alım Projeleri
- Üretim Tesisleri için İdari Yapılanma Kurulumu
- Tesis Yönetimi
- Yasal Alt Yapı Kurulumu (4857 ve 5510 sayılı kanunlar gereğince)
- ERP Geçiş Projeleri (İK Süreçleri)
- Yönetim Sistemleri Kurulumu Projeleri
- Tesis Taşınması ve Toplu Fesih Projesi
- Performans Yönetim Sistemi Kurulumu
- Liderlik Zirvesi Projesi
- Motivasyon Amaçlı Personel Organizasyonları



# InoTec AKADEMİ



FARKLI İHTİYAÇLAR İÇİN  
MUTLAKA BİR ÇÖZÜMÜZ  
VAR...

- EĞİTİM
- DANIŞMANLIK
- SEÇME VE YERLEŞTİRME



BİZE ULAŞIN:

Altayçeşme Mah. Çam Sok.  
No:16 Dap Royal Center A Blok  
Kat:6 D:26 Maltepe – İstanbul  
Tel: 0 533 202 28 70

info@inotecakademi.com

www.inotecakademi.com

SOSYAL MEDYADA  
InoTec Akademi

